

Android 开发环境安装手册

By MyMobiSoft Inc. Dennis 2007-11-16

Android SDK 是谷歌 (Google) 公司发布的基于 Android OS 手机软件开发的工具包.

系统需求

开发基于 Android OS 手机应用软件，所需要开发环境的系统需求如下：

操作系统/IDE	版本	说明
Windows	XP or Vista	
Mac OS X	10.4.8+	
Linux	Ubuntu Drapper Drake	在此版本 Linux 上测试过
Eclipse IDE	Eclipse3.2, 3.3(Europa)	for Java Developer
ADT	可选 (推荐)	Android Development Tools plug-in
其它 IDE	其它环境或 IDE	Java SE Development Kit 5 or 6 (单独 JRE 不可以的，必须要 JDK), 不兼容 Gnu Java 编译器 (gcj) Apache Ant 1.6.5+ for Linux and Mac, 1.7+ for Windows

推荐使用: Eclipse + ADT(Android Development Tools Plug-in 来开发

安装之前需要下载以下软件:

- ◆ JDK 1.5+ 请到 <http://java.sun.com/javase/downloads/index.jsp> 下载

- ◆ Eclipse 3.3(Europa) 请到 <http://www.eclipse.org/downloads/> 下载 Eclipse IDE for Java Developers
- ◆ Android SDK 请到 <http://code.google.com/android/download.html> 下载

软件安装

本安装文档以在 Windows XP SP2 上安装 JDK1.5 + Eclipse3.3 + ADT + Android SDK 为例, 假定你熟悉 Eclipse 的操作.

安装 JDK

在 Windows 上安装 JDK 非常简单, 下载后是 .exe 安装程式, 按其提示, 下一步, 下一步就可以完成安装, 这里不作赘述.

安装 Eclipse

Eclipse 无须执行安装程式, 解压就可以用。不过一定要先安装 JDK. 本文档假定 Eclipse 解压的目录为 E:\Software\eclipse

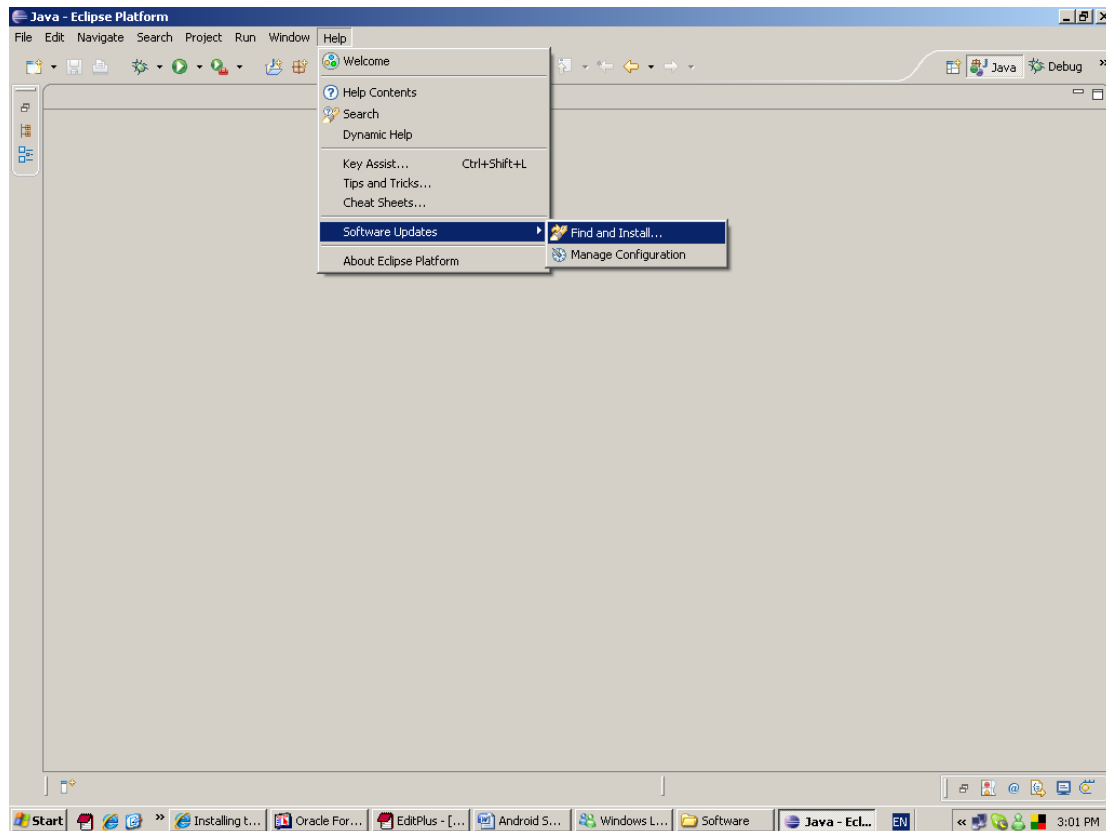
安装 APT & Android SDK

同 Eclipse 解压之后就可以了。本文档假定你解压 android_sdk_windows_m3-rc20a.rar 在 E:\Software\ 目录下。

Find & Install

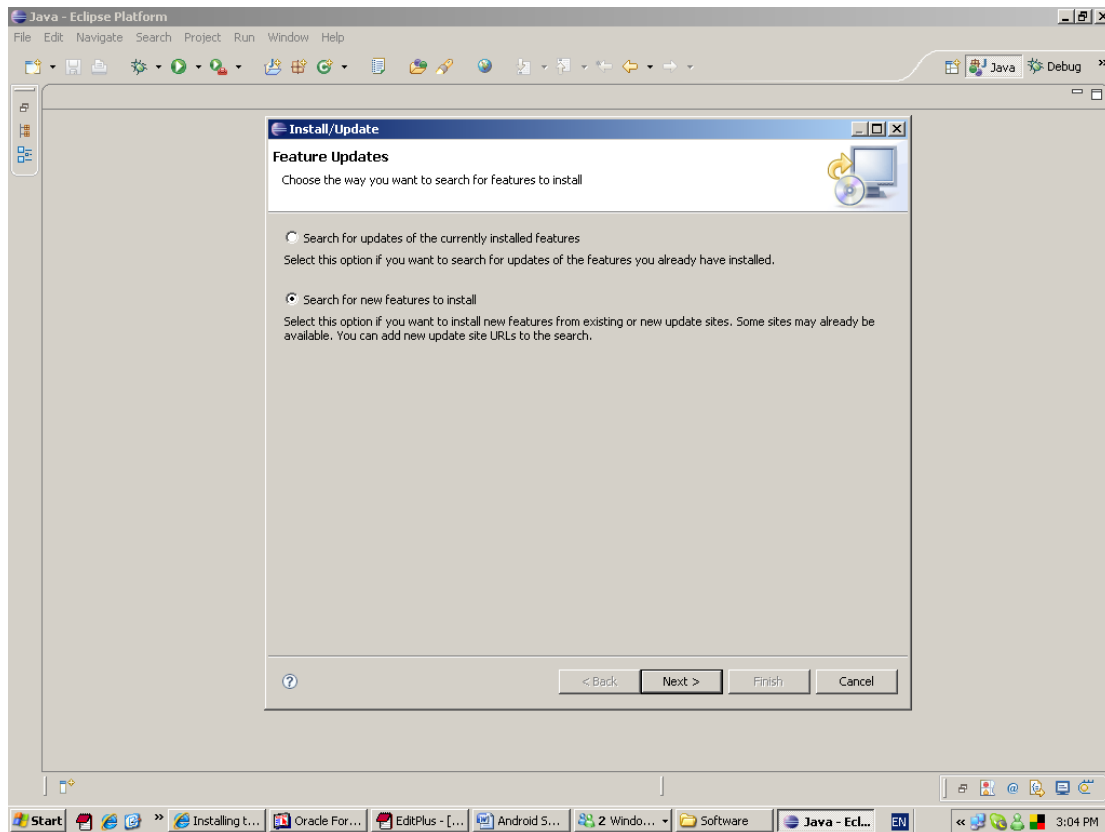
安装 Android Development Tools plug-in),打开 Eclipse IDE 点 Menu 中的 **Help**

-> **Software Updates -> Find and Install...**



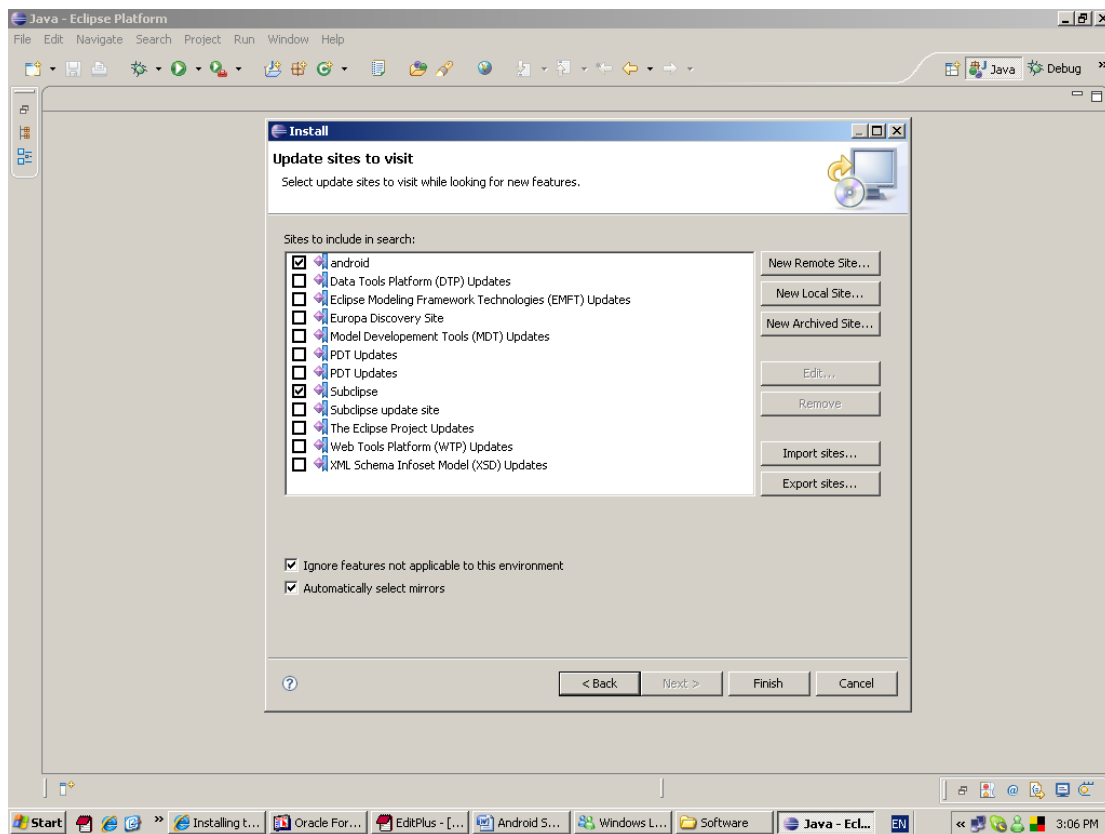
寻找新功能

选取 “Search for new features to install” 单选钮后按 “下一步” 按钮



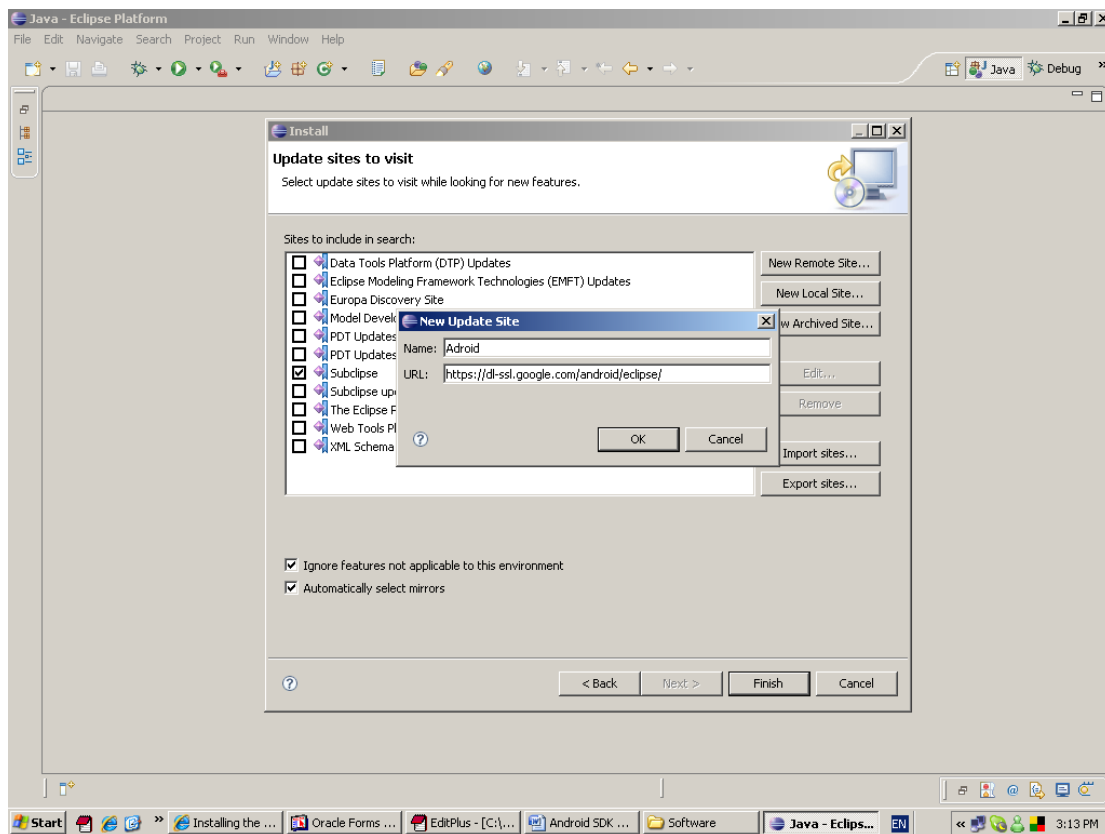
New Remote Site

点击 “New Remote Site...” 按钮就会弹出一个对话框



Set Update URL

填写 APT 的名字和 URL 后按 OK 按钮

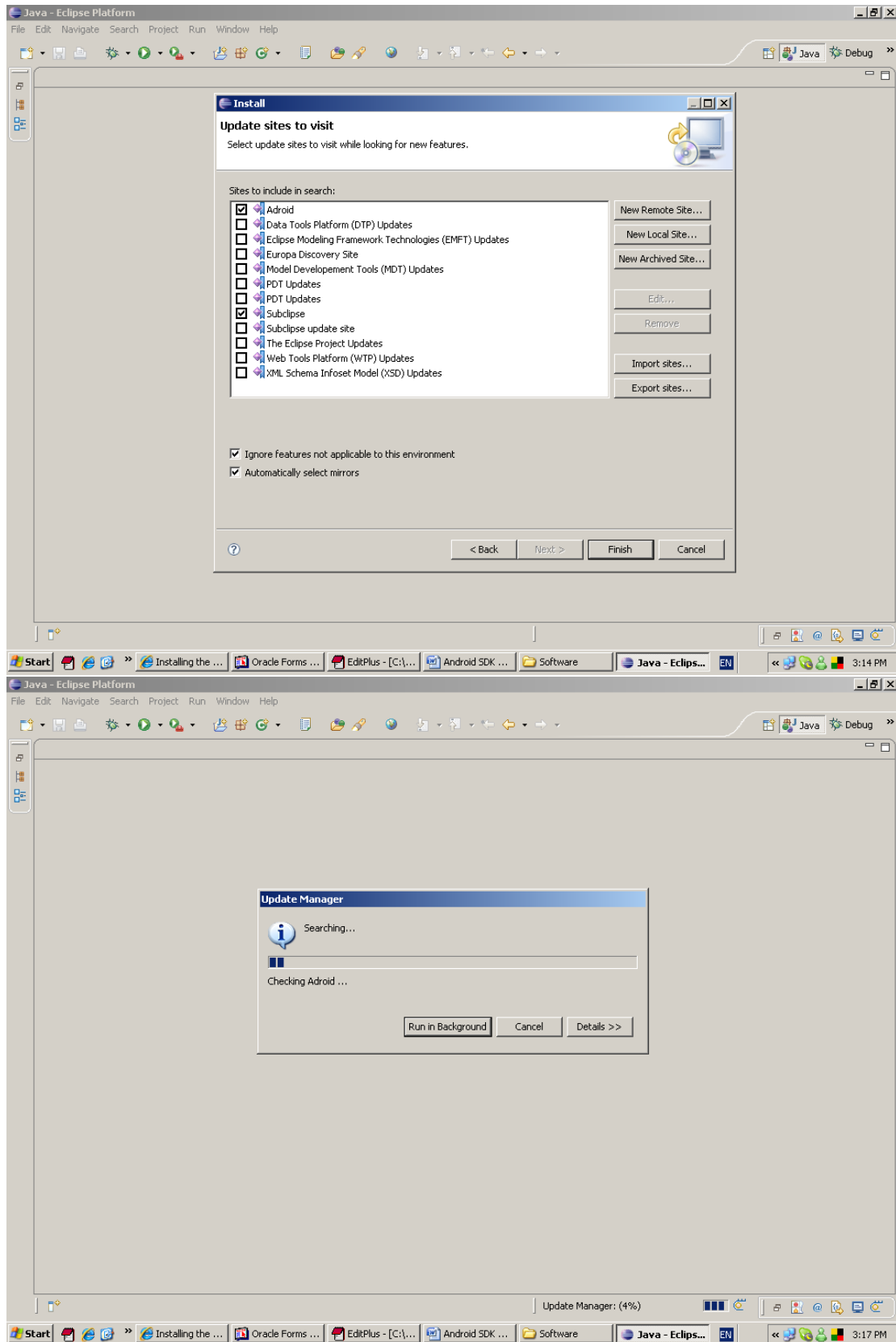


说明：

“Name” 栏位填写你喜欢的名字，这里我填写的是 Android

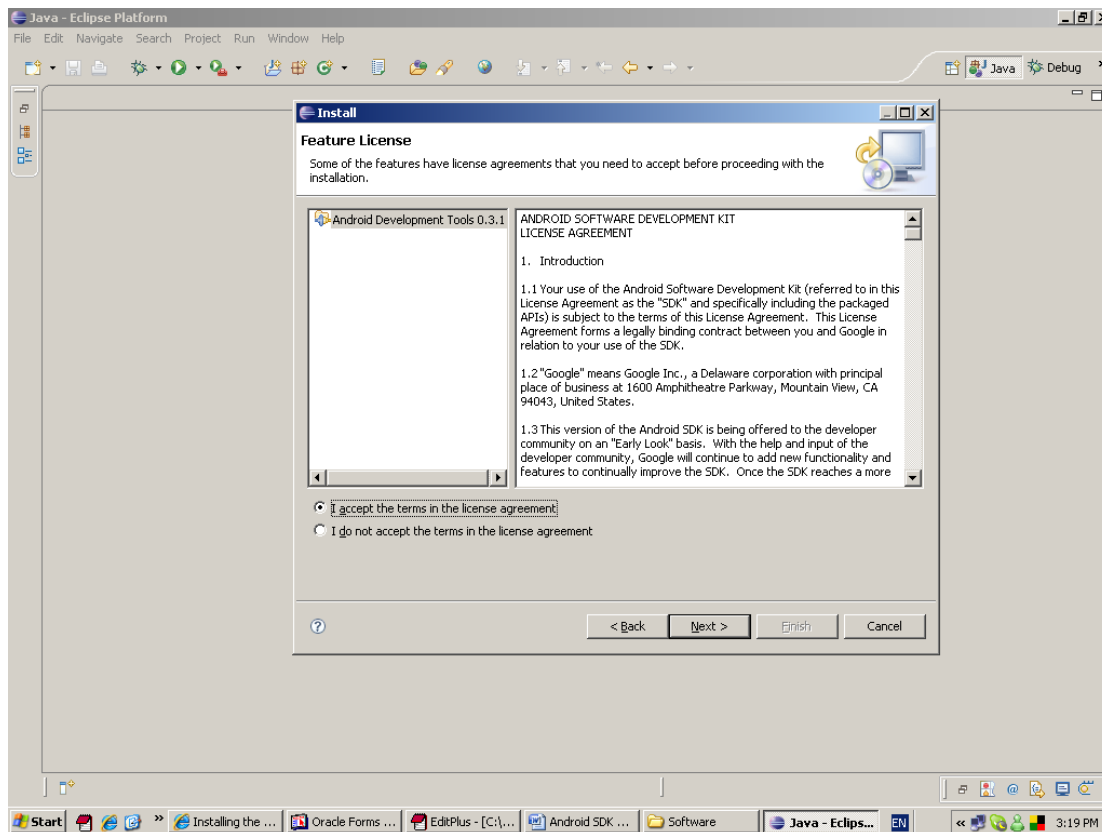
“URL” 填写 <https://dl-ssl.google.com/android/eclipse/>

Update Site to Visit



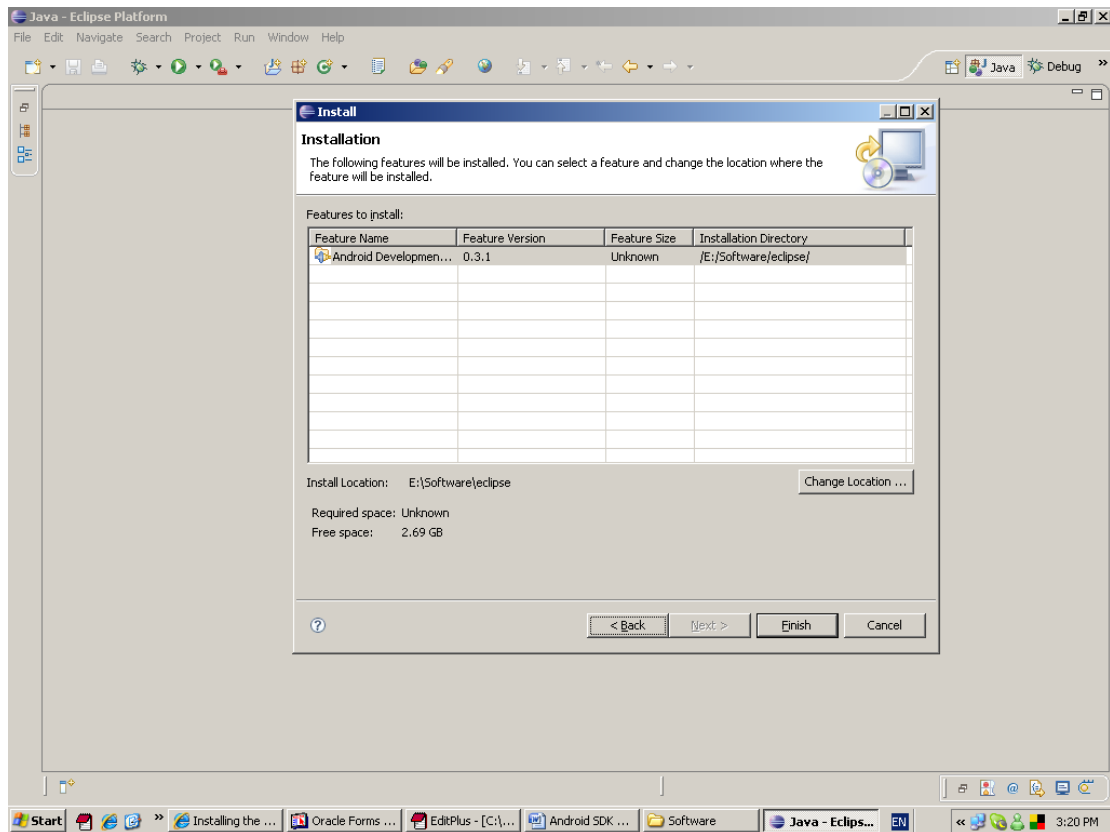
Agree License

选取 Accept License , 再按 Next》按钮



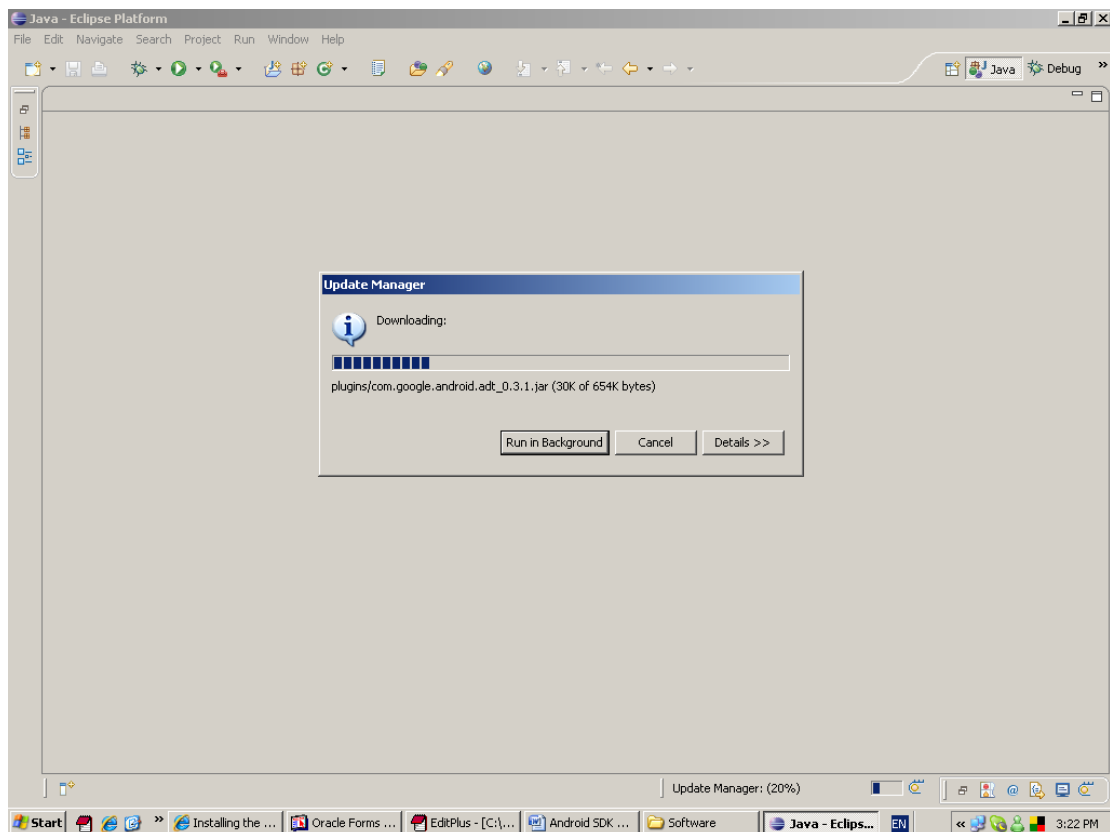
Installation

按 “Finish” 按钮完成 Update



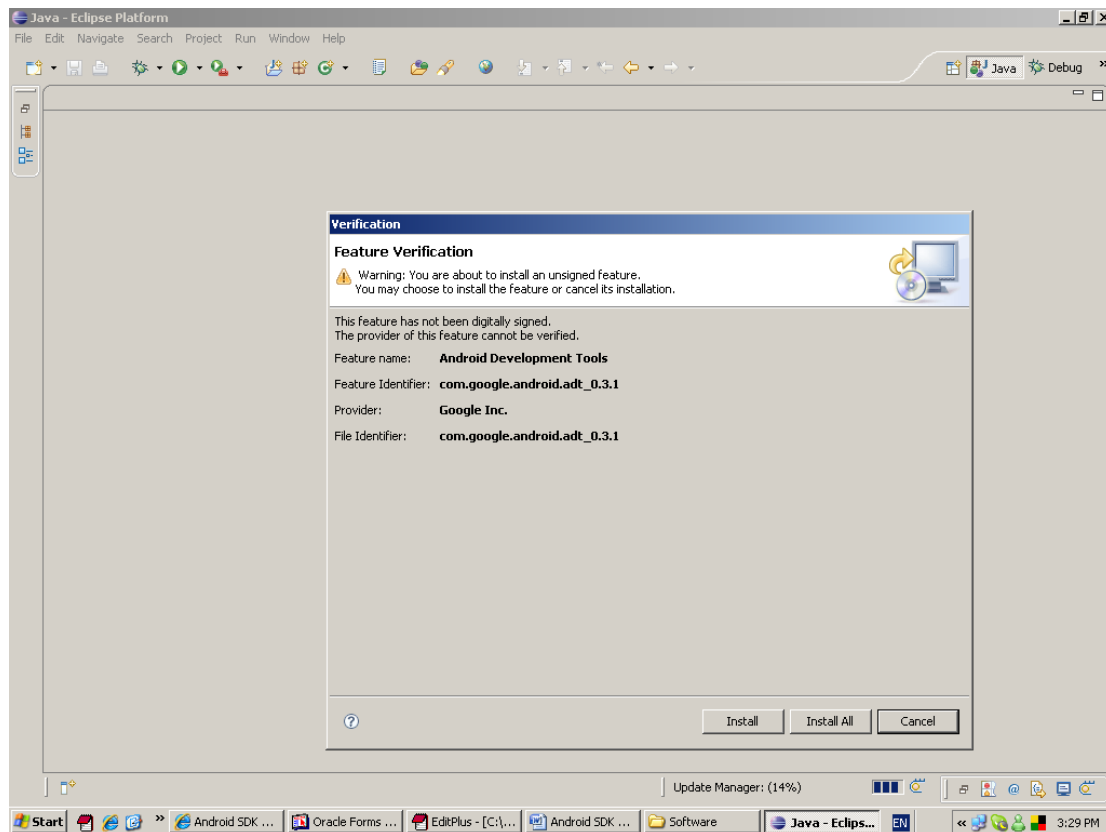
你将会看到,如下图(你的网速够快的话可能看不到了。 我的不够快, Downloading 好

久 ☹)



Feature Verification

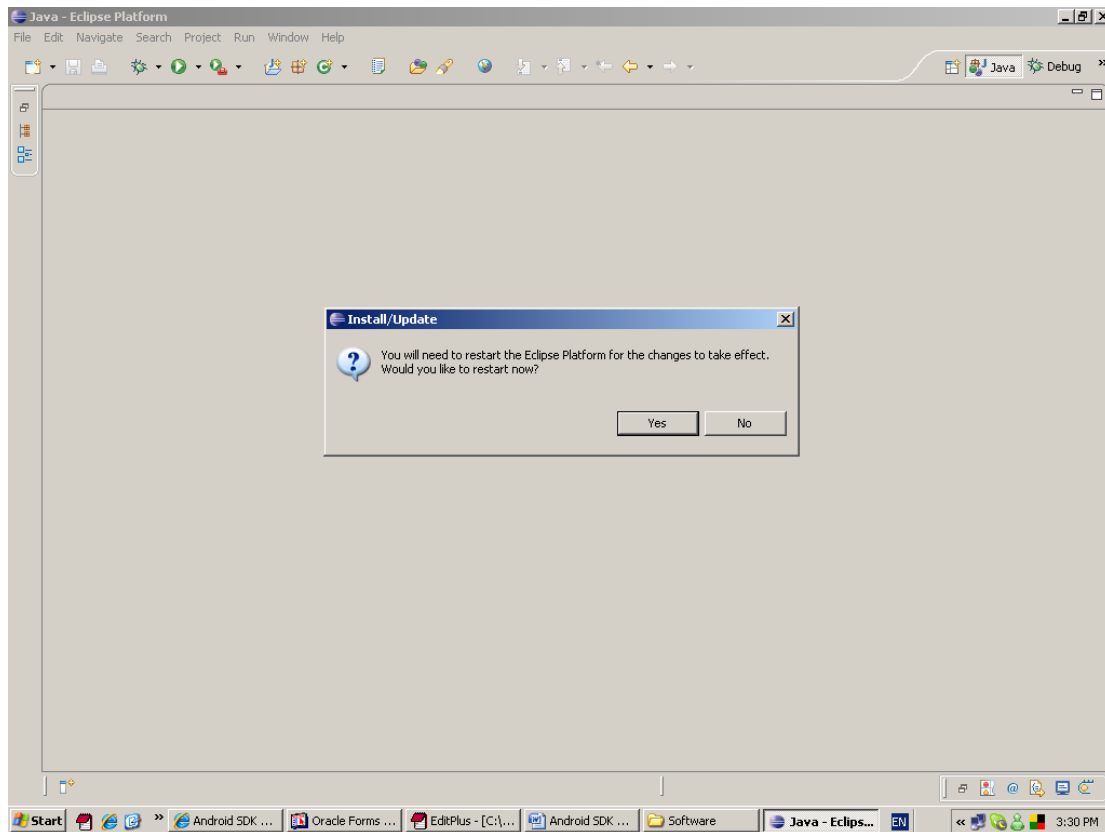
安装 APT, Click “Install All” 按钮



Finish Install

安装完毕自动重启, click “Yes”

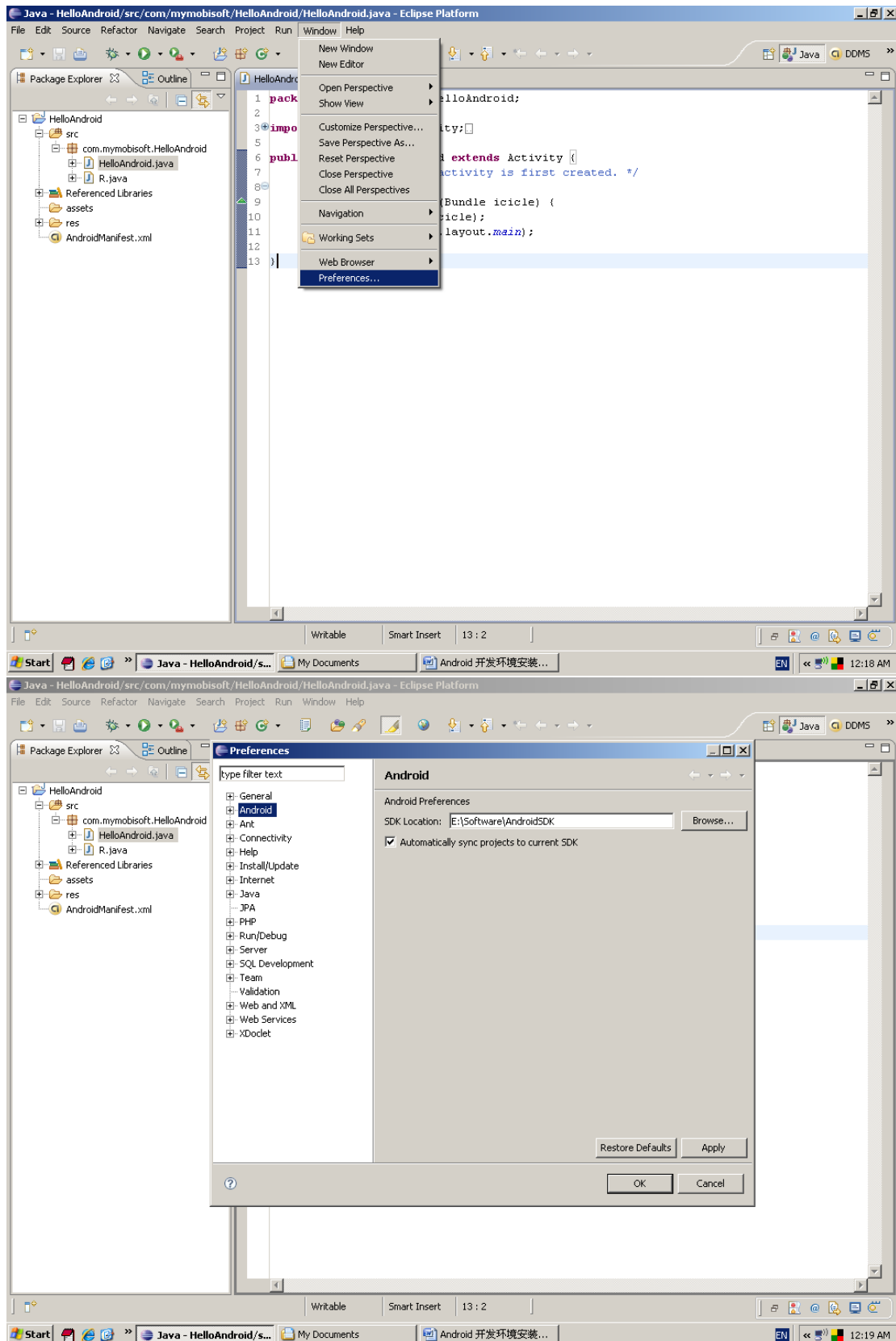
13



设定 Android SDK Home

设定 Android SDK Home, Click "windows->Preferences.."

13



设定 Android SDK 所在目录为 SDK Location, Click “ok” 按钮完成安装.

如有任何安装的问题，欢迎在 [Http://www.mymobisoft.com/bbs/](http://www.mymobisoft.com/bbs/) 中的“**Android 开发入门**”版提问。

更多关于 Android 开发及 Android 软件产品资讯，请浏览 <http://www.mymobisoft.com>

谢谢!

参考文档

Google Android SDK Documentation

附录

文档版权归 [MyMobiSoft Inc.](http://www.mymobisoft.com) 所有，转载请注明出处并保留文档完整性。